

‘Kerk en geloof zijn hier nog lang niet dood’

MARIËLLE WIJFFELAARS

Velder in Liempde is een geliefd onderkomen voor diverse evenementen. Het landgoed met de eeuwenoude bomen en uitgestrekte velden is deze week het onderkomen van de zomerconferentie New Wine waarbij zo'n 6.600 mensen met een protestants-christelijke achtergrond bijeen komen voor aanbidding, overweging en gesprek, maar vooral: bijzondere ontmoetingen.

Het evenement had jarenlang zijn onderkomen in Biddinghuizen en streek vorig jaar voor het eerst neer in Liempde. Naar volle tevredenheid van bezoekers, vrijwilligers én organisatie. Met name tijdens deze bloedhete dagen blijken de vele bomen op het landgoed van de familie Van Boeckel een uitkomst.

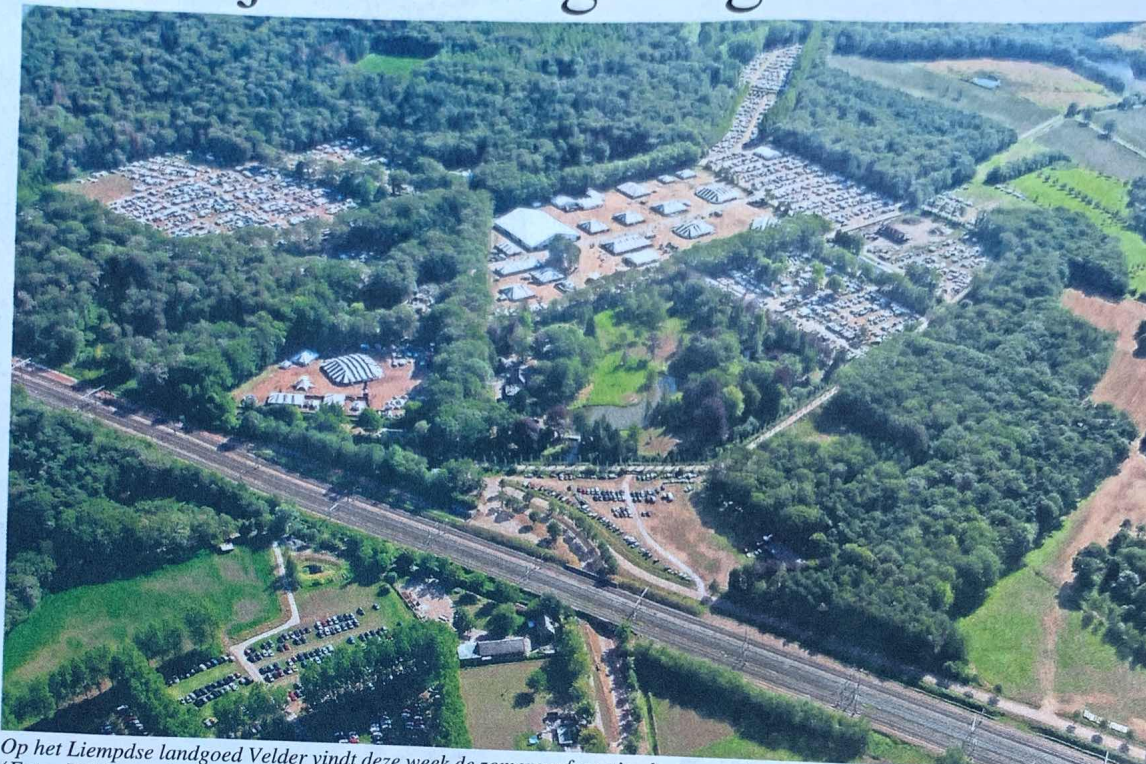
„Bezoekers kunnen de schaduw opzoeken. Op de vorige locatie was nauwelijks beschutting, als het daar zo heet was geworden hadden we New Wine moeten afblazen”, meldt manager Klaas Koelewijn. „Hier kunnen we het programma gewoon door laten gaan, al hebben we wel zaken aangepast.”

Tijdens New Wine staat vooral de rol van de Heilige Geest centraal. Koelewijn: „De Heilige Geest is de verbinder in de liefde tussen Vader en Zoon. Zijn rol zit eigenlijk in ons allemaal. Het centrale thema is dan ook hoe we er als christenen voor kunnen zorgen dat we de wereld iets minder slecht maken. De seminars en ontmoetingen zijn daarop gericht en zorgt voor heel mooie gesprekken.”

MOOIE GESPREKKEN

Speciaal voor de jongste bezoekers is er dagelijks opvang en zijn er activiteiten die passen bij hun leeftijd. Gistermiddag waren er op het terrein waterspelletjes opgesteld zodat de kleinsten lekker konden kliederen en afkoelen. Vooral op het tienerterrein Next waar de jeugd tussen 12 en 18 jaar hun tenten mocht opzetten, was het echter behoorlijk warm. „Er is nauwelijks schaduw”, puffen Joeri en Niels. Het duo mocht dit jaar van hun ouders voor het eerst overnachten op het tienerterrein. „Heel chill”, vindt Joeri. Niels vult aan: „We komen al jarenlang naar New Wine en we hebben hier veel hechte vriendschappen gesloten. Super leuk om nu met elkaar te kunnen zijn en mooie gesprekken te kunnen hebben. Maar het is vooral enorm gezellig.”

Terwijl zo'n 2.500 bezoekers in de ochtend plaatsnemen in de grote tent Celebration voor een lezing van Miriam Swaffield, kiest het gezin Vermeulen ervoor

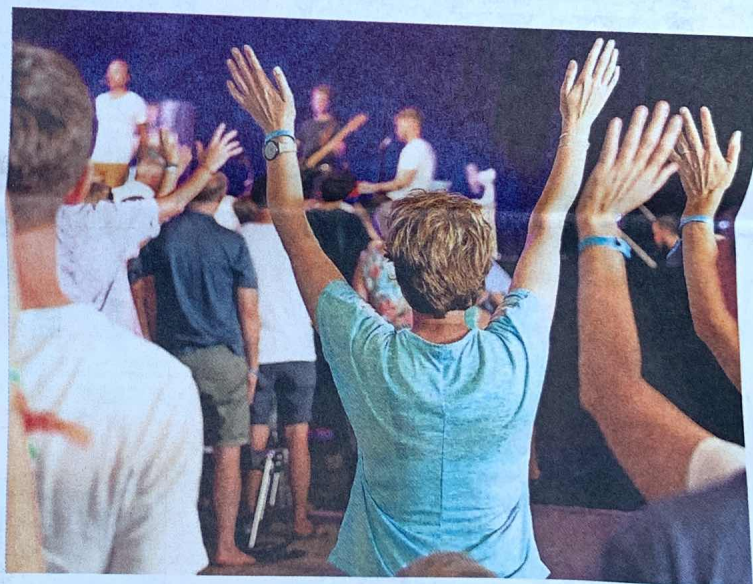


Op het Liempdse landgoed Velder vindt deze week de zomerconferentie plaats van de protestants-christelijke organisatie New Wine. (Foto: Hilda van den Burgt).

lekker met de kinderen in het gras wat te drinken. „Even een momentje rust”, vertelt vader Toon. „Vanaf hier kunnen we toch de lezing goed volgen.” Het gezin komt al jarenlang naar New Wine en heeft een bijzondere band met landgoed Velder. Moeder Margje: „We hebben elkaar ooit op het Flevo Festival in Liempde ontmoet. Leuk om hier weer terug te zijn.”

Een andere ‘oudgediende’ is Nienke Pols (25). Al jaren bezoekt zij New Wine, deze editie voor de tweede keer in een heel bijzondere rol. „Ik mag zingen in de band, echt tof”, vertelt Pols enthousiast. „Het is en blijft elke keer een feestje om hier te zien. Je ontmoet hier veel gelijkgestemden en wordt uitgedaagd na te denken over allerlei onderwerpen. Ik geniet er enorm van!”

En in 2019? Dan keert New Wine gewoon weer terug naar Liempde. „Waarom ook niet? We voelen ons hier welkom en ik zou me geen sfeervollere plek voor ons evenement voor kunnen stellen”, aldus Koelewijn. „We trekken gelukkig ook veel bezoekers.” Lachend: „De kerk en het geloof zijn hier nog lang niet dood.”



Tijdens de ochtenddienst gaan de armen de lucht in om de Heer te prijzen. (Foto: Klaas Driebergen).